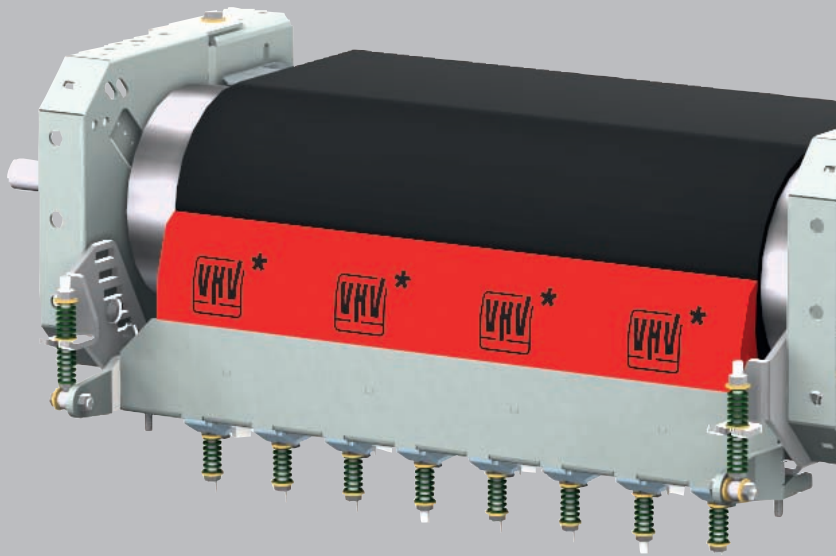


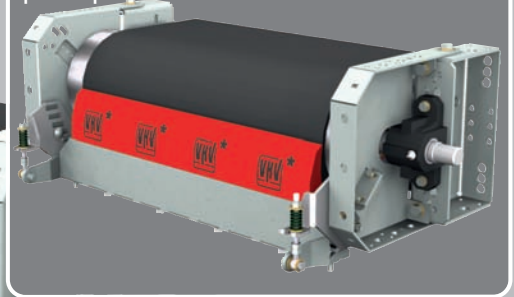


Systeme de racleur VHV

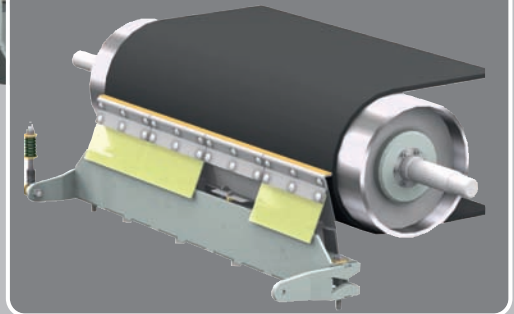
Racleur frontal et racleur à lames



Avec couteau en PU comme racleur principal



Ou couteau avec éléments métal dur



Ou en combinaison avec racleur à lames en tant que préacleur



- * Robuste et adapté aux vibrations
- * Construction compact
- * Entretien et maintenance facilité
- * Changement par élément modulaire et extensible

Le racleur frontal de VHV

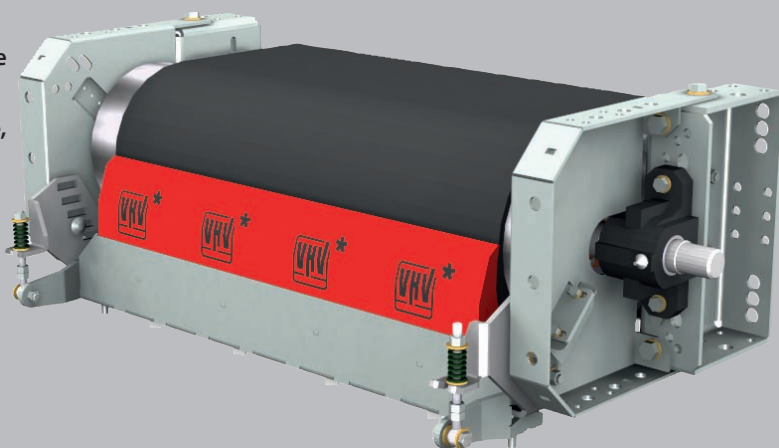
Le racleur frontal de VHV nettoie la bande en dessous de la parabole de jetée produit, sur la tangente frontale du tambour.

Il peut être équipé avec des segments de polyuréthane, ou de métal dur.

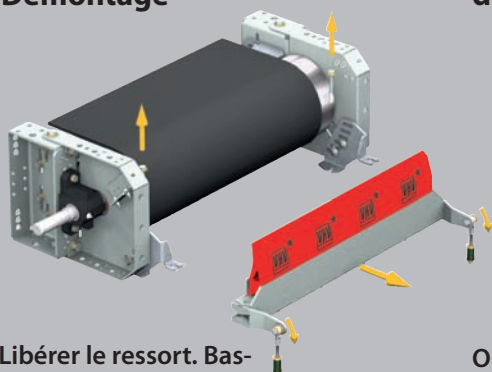
Une butée limite l'usure admissible.

Pour des tapis réversibles, le racleur peut être positionné pneumatiquement.

Peut être complété par le racleur à lames VHV.

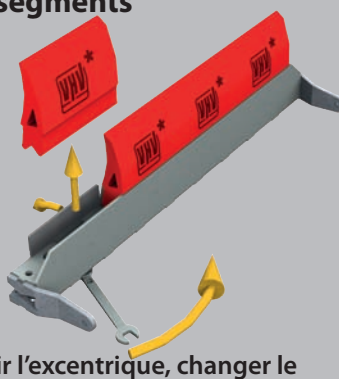


Simplicité pour Montage / Démontage



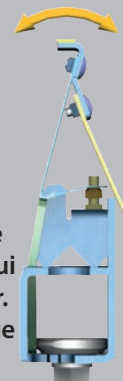
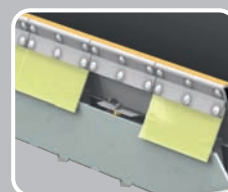
Libérer le ressort. Basculer la fixation et c'est tout !

Remplacement rapide des segments



Ouvrir l'excentrique, changer le couteau, resserrer – terminé !

Segments en métal dur



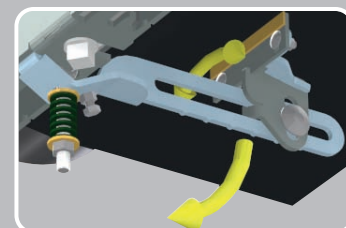
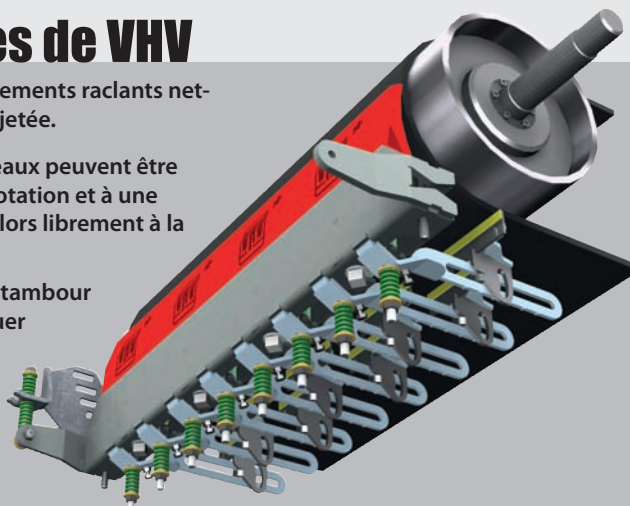
Les éléments antiusure sont fixés sur ressort qui s'adaptent au tambour. La tension de nettoyage est adaptable par segment !

Le racleur à lames de VHV

Le positionnement des différents éléments raclants nettoient la bande sous le tambour de jetée.

Avec le support, les différents couteaux peuvent être positionnés par rapport à l'axe de rotation et à une pression de raclage. Ils s'adaptent alors librement à la bande.

Ainsi il est possible dans la zone du tambour d'effectuer un nettoyage, et d'évacuer le produit raclé très en avant.



VHV Anlagenbau GmbH

Dornierstraße 9 • D-48477 Hörstel

T +49 5459 9338-0 • F +49 5459 9338-80

Mail: info@vhv-anlagenbau.de • Web: www.vhv-anlagenbau.de